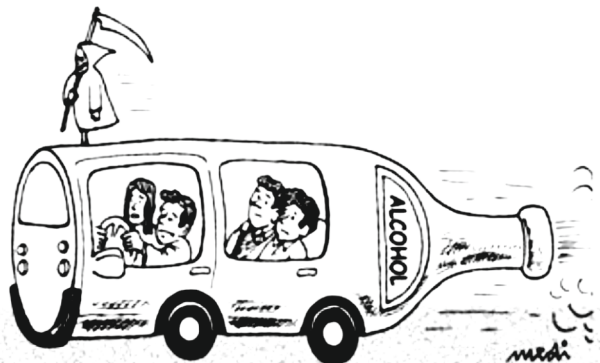


## Постановлением правительства от 29.12.2014 №1604

«О перечне медицинских противопоказаний, медицинских показаний и медицинских ограничений к управлению транспортным средством» лица, злоупотребляющие алкоголем и наркотиками, признаны не годными к управлению транспортными средствами.



## Постановлением Правительства Российской Федерации от 14.11.2014 № 1191

установлено, что возврат водительского удостоверения лицам, лишенным права управления транспортным средством за вождение в состоянии опьянения или за отказ от медицинского освидетельствования на состояние опьянения осуществляется только после углубленного осмотра наркологом и в случае необходимости – лечения.

**Нет безопасной дозы!  
Выпил – не садись за руль!**



**В случае беды - обращайтесь!**

ГУЗ «Липецкий областной  
наркологический диспансер»

Диспансерное отделение  
г.Липецк, ул. Ленинградская, д.18  
8(4742) 73-03-13

Отделение амбулаторной реабилитации  
г.Липецк, ул. Космонавтов, д.2  
8(4742) 34-85-86

Отделение стационарной реабилитации  
8(4742) 43-00-98 (круглосуточно), 43-22-13  
г.Липецк, ул. Крупской, д.2

Амбулаторное детско-подростковое отделение  
г.Липецк, ул. Ленинградская, д.18  
8(4742) 73-05-50

Обследоваться на ВИЧ можно здесь:  
ГУЗ «Липецкий областной центр по профилактике и борьбе со СПИД и инфекционными заболеваниями»  
г. Липецк, ул. Гагарина, 135  
тел. 34-20-70, 34-54-42  
**АНОНИМНО И БЕСПЛАТНО**



ЛИПЕЦКИЙ  
ОБЛАСТНОЙ  
НАРКОЛОГИЧЕСКИЙ  
ДИСПАНСЕР



**Алкоголь опасен своим неизбежным влиянием на мозг водителя!  
Причем зачастую это влияние совсем незаметно ни самому шоферу, ни его пассажирам, однако оно может неожиданно проявиться в самый критический и неподходящий момент.  
И действие алкоголя само по себе гораздо опаснее всех существующих штрафов и других наказаний для водителя.**

## ОПЬЯНЕНИЕ ЯВЛЯЕТСЯ ОСНОВНОЙ ПРИЧИНОЙ ТЯЖЕЛЫХ ТРАВМ С УВЕЧЬЯМИ И СМЕРТЕЛЬНЫМ ИСХОДОМ

Даже при минимально определяемой концентрации алкоголя водитель становится источником повышенной опасности для себя и окружающих!

При хроническом потреблении алкоголя расстройства внимания и координации сохраняются в течение нескольких недель даже после того, как человек протрезвел.



## А ТЫ ВСЁ ЕЩЕ ПЬЁШЬ ЗА РУЛЁМ?

Алкоголь не только увеличивает вероятность ДТП, но делает их последствия более тяжелыми и для самого водителя. Исследования показали, что при ДТП травмы у пьяных водителей возникают не только чаще, чем у трезвых, но они более опасны, так как пьяные не способны правильно оценить дорожную обстановку и своевременно принять необходимые меры личной безопасности.

## КАК АЛКОГОЛЬ ВЛИЯЕТ НА ВОЖДЕНИЕ АВТОМОБИЛЯ?

**0,16-0,22 мг/л (достаточно 25-50 гр. водки или 0,33 литра пива, 150 мл вина):**

Страдает точность оценки расстояния до движущихся предметов, трудно соблюдать дистанцию и рассчитывать тормозной путь. Возникают проблемы и с оценкой габаритов собственной машины, особенно при парковке. Возрастает склонность к рискованной езде.

**0,22-0,35 мг/л (около 100-150 мл водки или 1 л пива, 0,3-0,5 литра вина):**

К неправильному определению расстояния присоединяется ослабленное восприятие красного света (позже замечается водителем). Реакция на пешеходов, снижение скорости автомобильного потока запаздывает. При ночном освещении резко по сравнению с нормой уменьшается четкость зрения. Движения руля и перестают согласовываться с траекторией машины, машина начинает «ерзать» и выезжать с предназначенной полосы, не вписывается в повороты. При этом резко возрастает самонадеянность и конфликтность водителя.

**0,35-0,53 мг/л и выше (200-300 мл водки или 1,5-2 литра пива, 0,75 литра вина):**

Сужается поле зрения (формируется «туннельный взгляд»), большинство событий на дороге просто не замечается). Характерны ошибки в движениях, например, вместо тормозов нажимается педаль газа.

**Скорость выведения алкоголя непостоянна и зависит от многих факторов. Желательно, чтобы с момента разового употребления алкоголя и до вождения автомобиля прошло не менее суток.**

Обращаем Ваше внимание, что приведенные дозы алкоголя являются условными, превышение предельной концентрации алкоголя возможно и при меньшей дозе спиртного.

**Гарантией безопасности является ПОЛНАЯ ТРЕЗВОСТЬ!**

## ОТВЕТСТВЕННОСТЬ ВОДИТЕЛЯ НАСТУПАЕТ КАК ПРИ УПОТРЕБЛЕНИИ АЛКОГОЛЯ И НАРКОТИКОВ, ТАК И ПРИ УПОТРЕБЛЕНИИ ЛЕКАРСТВ, ИМЕЮЩИХ ПРОТИВОПОКАЗАНИЯ ДЛЯ УПРАВЛЕНИЯ ТРАНСПОРТНЫМ СРЕДСТВОМ.

КОАП РФ:

### Статья 12.8.

Управление транспортным средством водителем, находящимся в состоянии опьянения, передача управления транспортным средством лицу, находящемуся в состоянии опьянения влечет наложение административного штрафа в размере тридцати тысяч рублей с лишением права управления транспортными средствами на срок от полутора до двух лет.

### Статья 12.26.

Невыполнение водителем транспортного средства требования о прохождении медицинского освидетельствования на состояние опьянения влечет наложение административного штрафа в размере тридцати тысяч рублей с лишением права управления транспортными средствами на срок от полутора до двух лет.



**Если ДТП повлекло за собой ущерб здоровью или смертельный исход, пьяного водителя ждет уголовное дело и лишение свободы.**